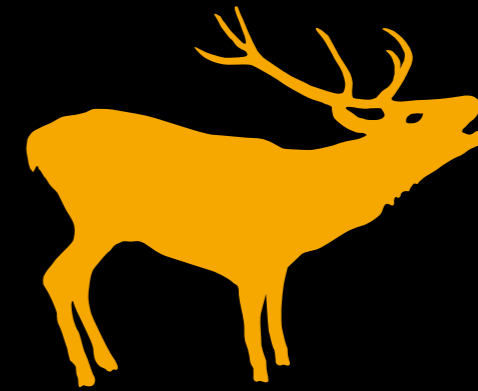
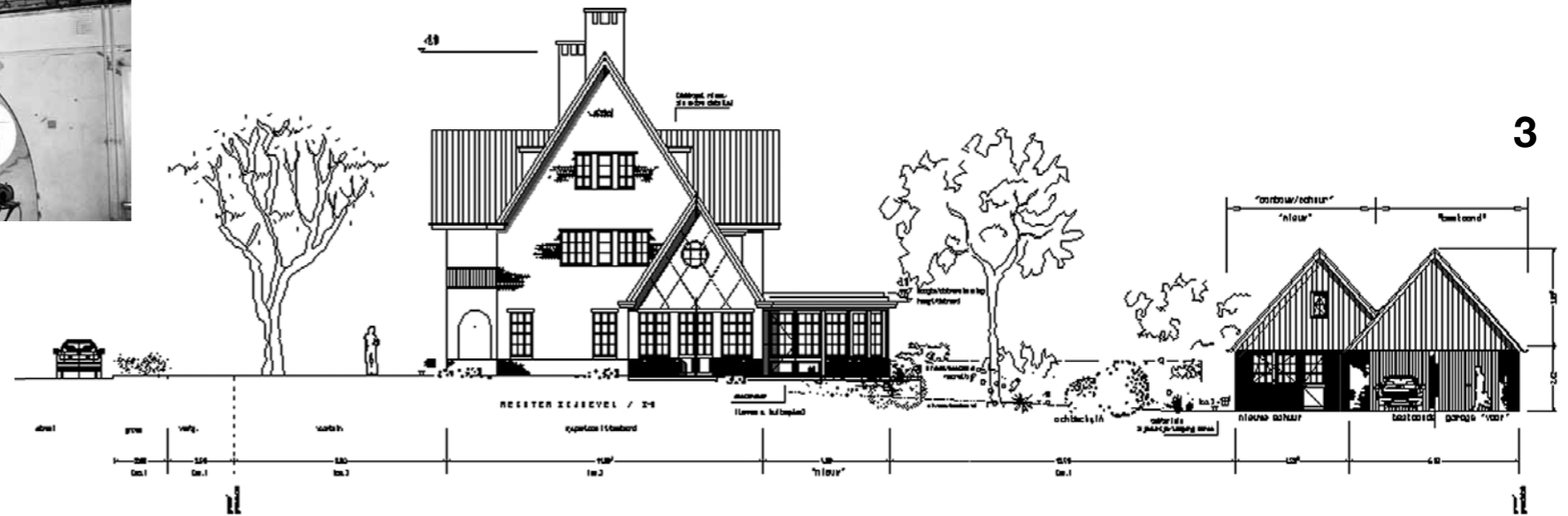


resonator



COOP ARCHITEKTUR + DESIGN

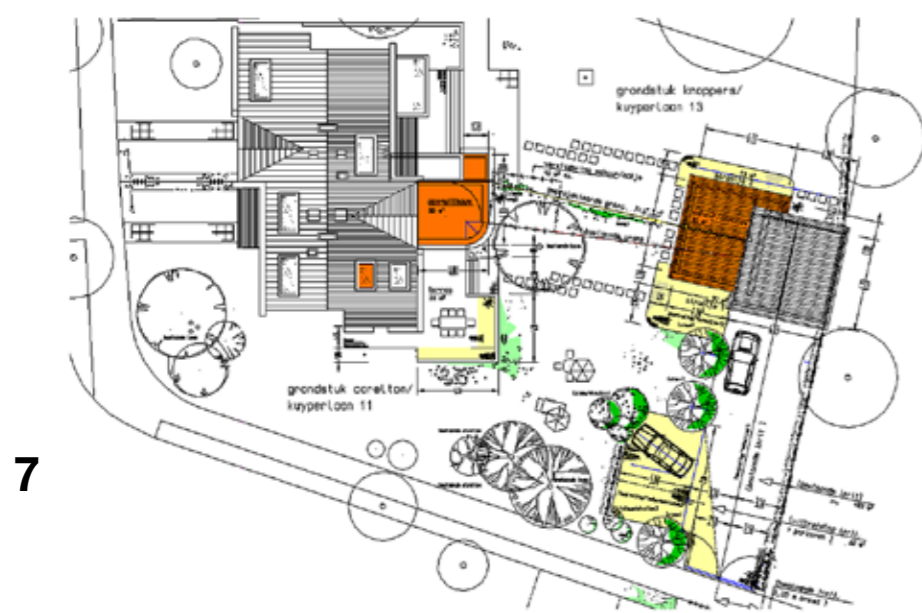


1 Bestand / Rückseite Garten 2 Bestand / Dachzimmer 3 Planung / Ansicht



Komplettsanierung, Modernisierung und Umbau einer Villa in Amersfoort. Das Gebäude wurde durch einen Anbau zur Gartenseite hin erweitert. Darin befindet sich der neue EBzimmerbereich mit Tageslichtkuppel. Ebenso wurde das Anwesen durch einen Erweiterungsbau mit Garage und Werkstatt ergänzt.

4 Detail / Giebel 5 Detail / Lichtkuppel Treppenhaus 6 Detail / Dachabschluss 7 Planung / Grundriss 8 Ansicht / Straßenseite 9 Ansicht / Gartenseite mit Anbau





1 Bestand / Wohnraum Vorbesitzer 2 + 3 Sanierung 4 Animation / Wohnraum



Sanierung und Modernisierung eines Wohnhauses in Aschaffenburg. Der klassische Winkelbungalow aus den 70er Jahren wurde rundum saniert und innenarchitektonisch zeitgemäß geplant und ausgestattet. Einbauten im Wohnbereich wurden entfernt, so dass ein großzügiger Raumeindruck entsteht.

5 Detail / Wohnraum 6 Ansicht / Wohnraum 7 Detail / Beleuchtung Essplatz 8 Visualisierung / Grundriss 9 + 10 Ansicht / Wohnraum



8

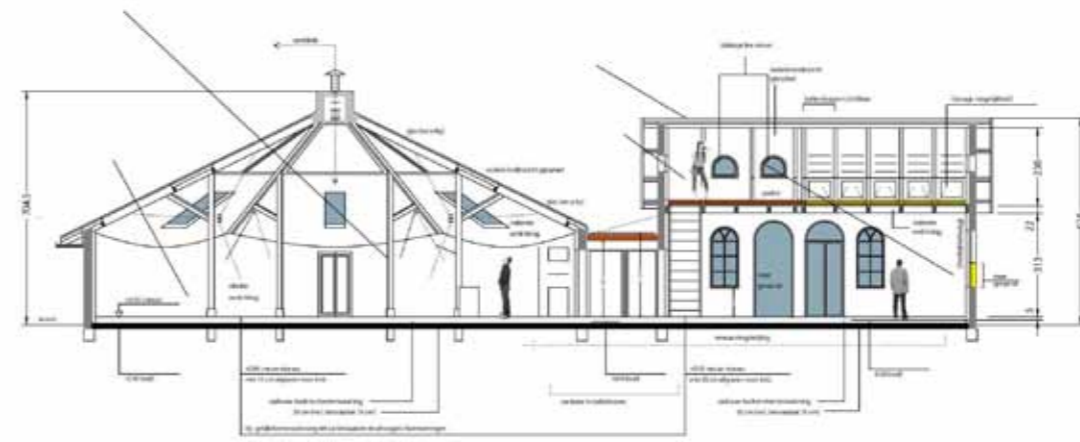




1



2



3

Umnutzungskonzept, Komplettsanierung und Umbau eines denkmalgeschützten Bauernhofs in Ankeveen.
 Der Gebäudekomplex wurde zum Schulungszentrum mit Büroräumen umfunktioniert.
 Zentraler Versammlungsraum ist der ehemalige Milchkuhstall.

1 Bestand / Ansicht Stall 2 Bestand / Gebäudezustand 3 Planung / Schnitt



4



5



6

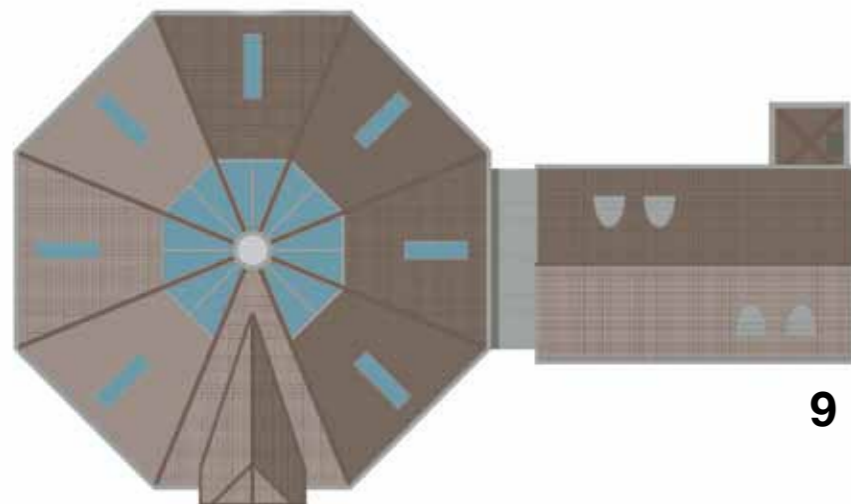


7



8

4 Detail / Dach 5 Detail / Fassade 6 + 7 Detail / Innenraum 8 Planung / Ansicht 9 Planung / Dachaufsicht 10 + 11 Ansicht / Gebäudekomplex



9



10



11



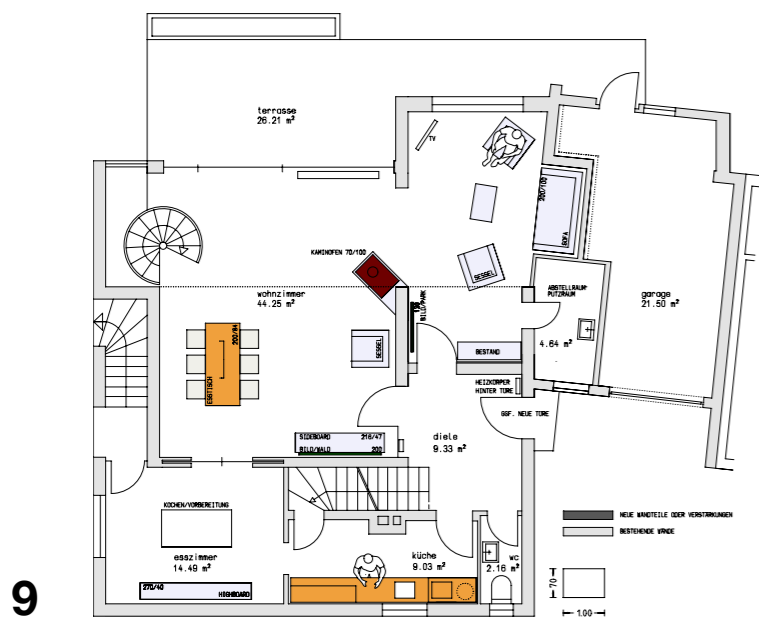
4

1 Bestand / Wohnraum Vorbesitzer 2 Bestand / Wohnraum 3 Bestand / WC



Sanierung, Modernisierung und Umbau eines Wohnhauses in Aschaffenburg. Die Umbaumaßnahme wurde in einem engen zeitlichen Rahmen realisiert und setzt die typischen Gebäudeelemente aus den 60er Jahre in einen modernen Kontext. Bestandteil des Projekts waren auch innenarchitektonische Planung und Möbeldesign.

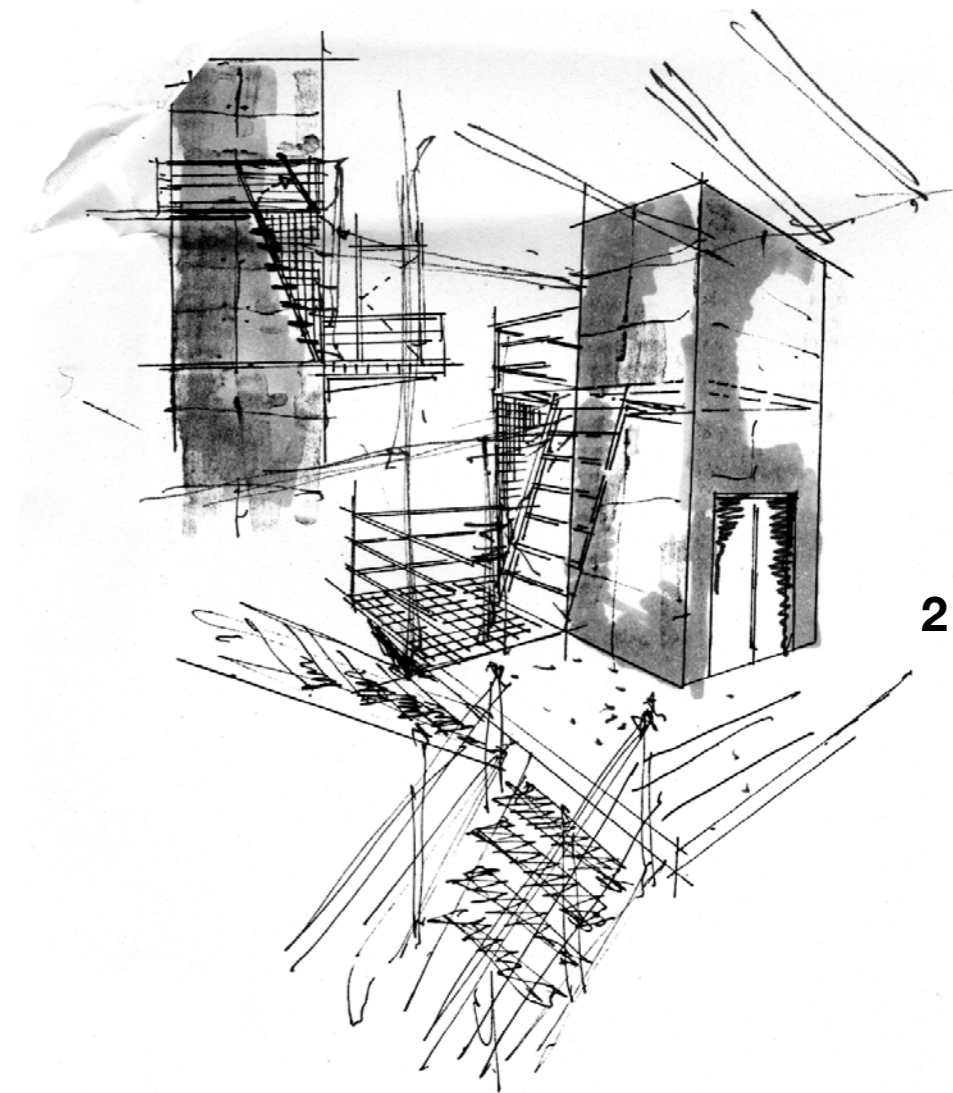
4 Planung Badezimmer 5 Detail / Kamin 6 Detail / Sanitär 7 Detail / Waschtisch 8 Detail / WC 9 Planung / Grundriss 10 + 11 Ansicht / Wohnraum



1



1 Planung / Ansicht Straßenfront 2 Planung / Detailskizze Treppenhaus 3 Detail / Zentrale Eingangshalle



2



3



4



5



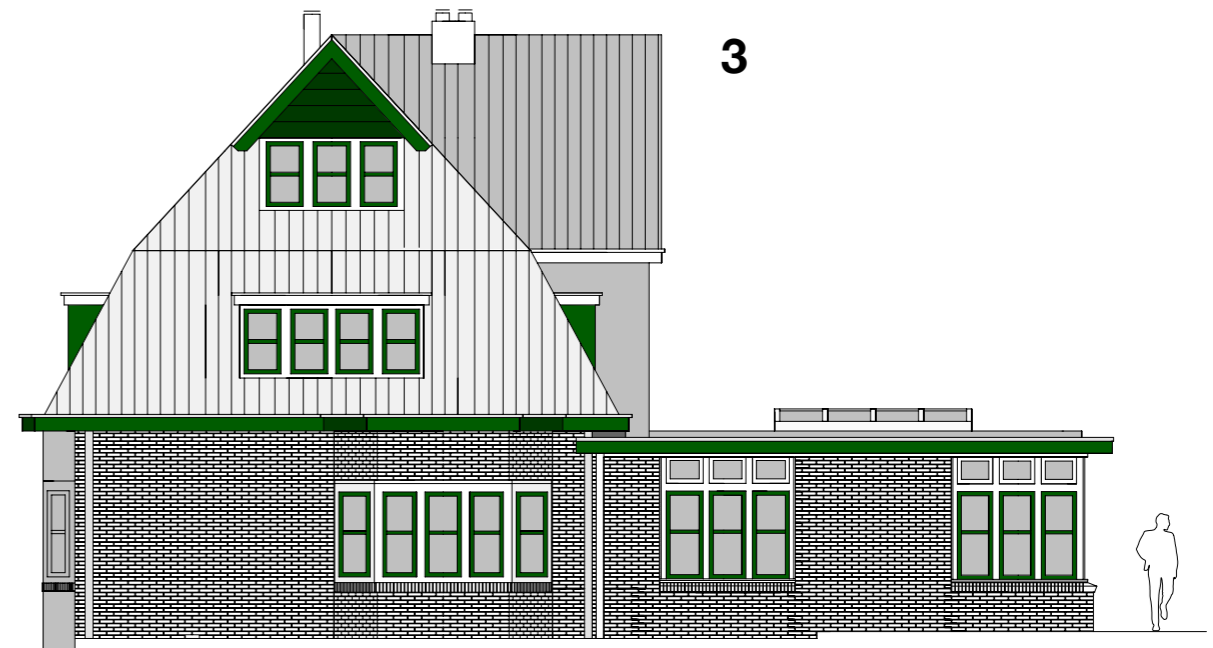
6

4 Detail / Eingangsbereich Nachtansicht 5 Detail / Büroraum 6 Detail / Fassade 7 Detail / Innenraum und Dachkonstruktion

Umnutzungskonzept, Komplettsanierung und Umbau eines alten Lagerhallenkomplexes in Frankfurt, in Zusammenarbeit mit Braun, Schlockemann und Köhler Architekten, Frankfurt. Die Gebäude im Frankfurter Westen wurden in Geschäfts- und Büroräume, Ateliers und Lofts umgewandelt.



7

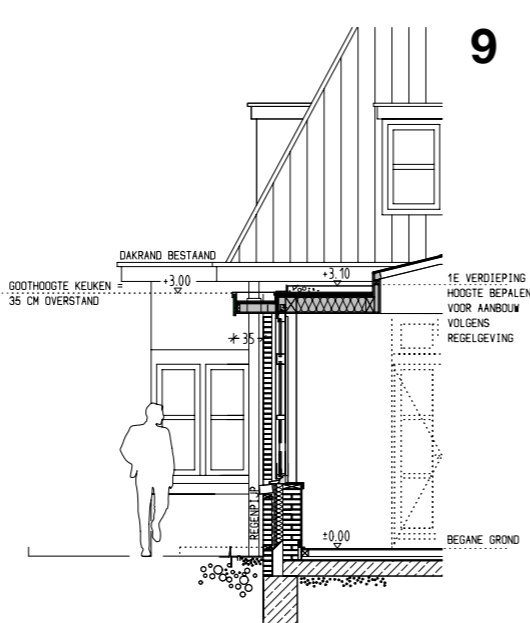
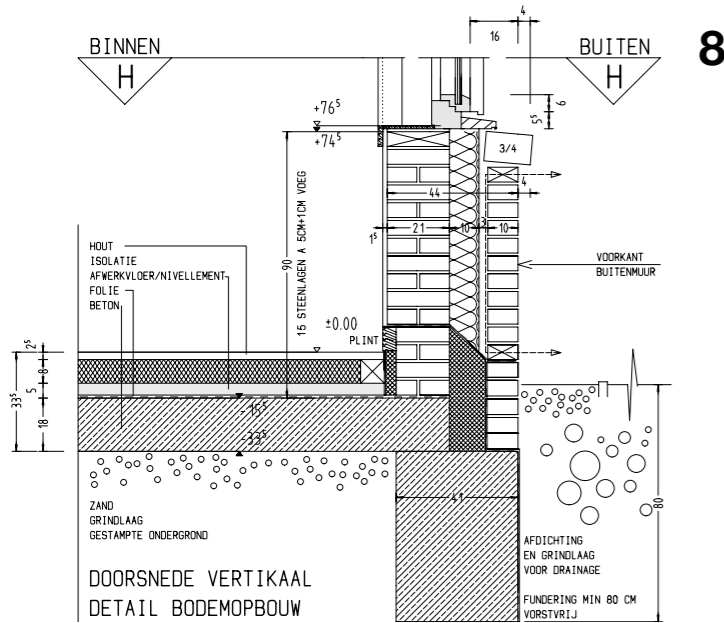


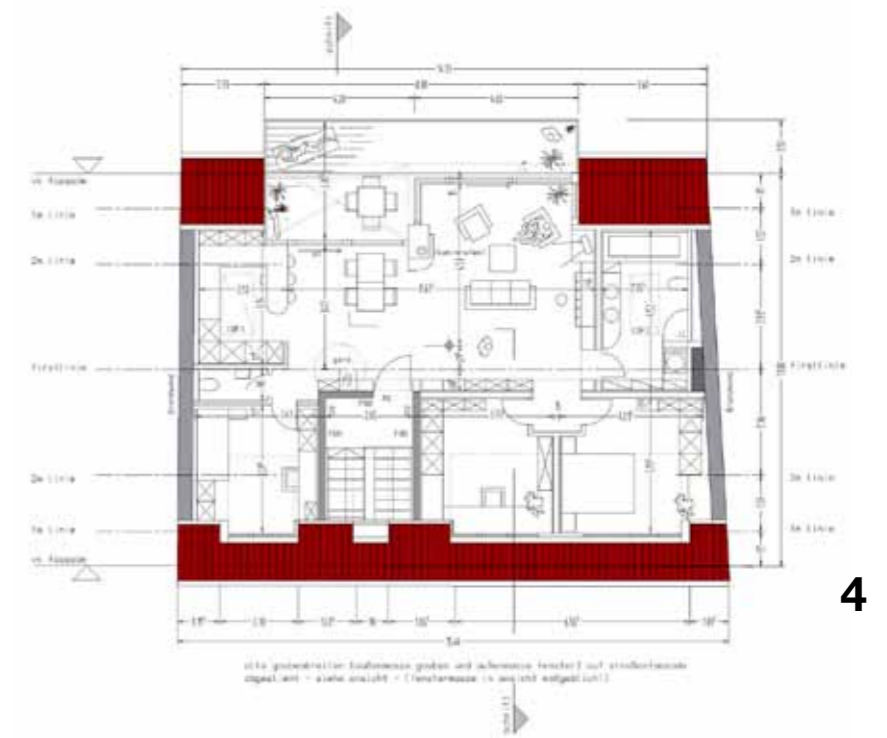
1 Bestand / Rückseite Garten 2 Bestand / Wohnraum 3 Planung / Seitenansicht mit Anbau



Sanierung, Modernisierung und Umbau eines Wohnhauses in Amersfoort.
Das Gebäude wurde durch einen Anbau zur Gartenseite hin erweitert. Darin befindet sich der neue EBzimmerbereich mit Tageslichtkuppel.

4 Detail / Anbau 5 Detail / Anbau 6 Detail / Wohnraum 7 Detail / Bad 8 + 9 Planung / Bodenaufbau und Schnitt 10 Ansicht / Gartenseite 11 Ansicht / Anbau innen

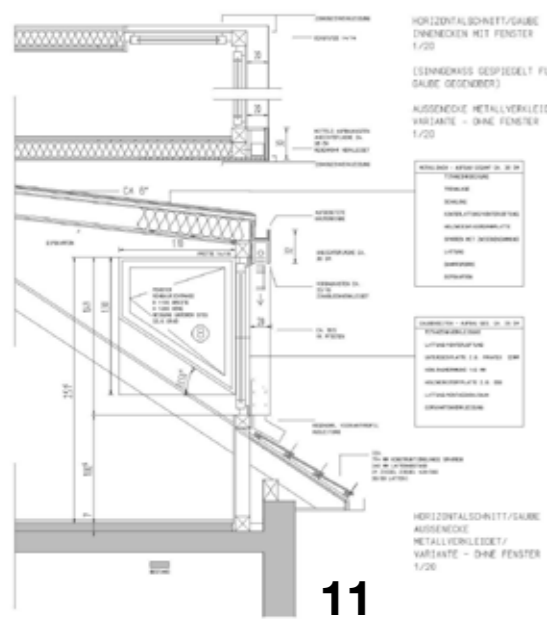




1 Bestand / Dachboden 2 Bestand / Balkone 3 Umbau / Neuer Dachaufbau 4 Planung / Grundriss Dachgeschoss



5 + 6 Detail / Ansichten 7 Detail / Bad 8 + 9 Detail / Wohnraum 10 Detail / Terrasse 11 Planung / Gaubendetail 12 Ansicht Fassade 13 Ansicht / Wohnraum



Komplettsanierung, Modernisierung und Umbau eines Mehrfamilienhauses in Aschaffenburg. Im Dachgeschoss des 60er Jahre Hauses entstand eine großzügige, helle Wohnung mit großer Dachterrasse.



1



2



1 Bestand / Ansicht Straßenseite 2 Planung / Ansicht 3 Detail / Fassade

Energetische Komplettanierung, Modernisierung und Umbau eines Mehrfamilienhauses in Johannesburg. Wohnraumerweiterung im OG durch Integration eines großzügigen umlaufenden Balkons.

3



4

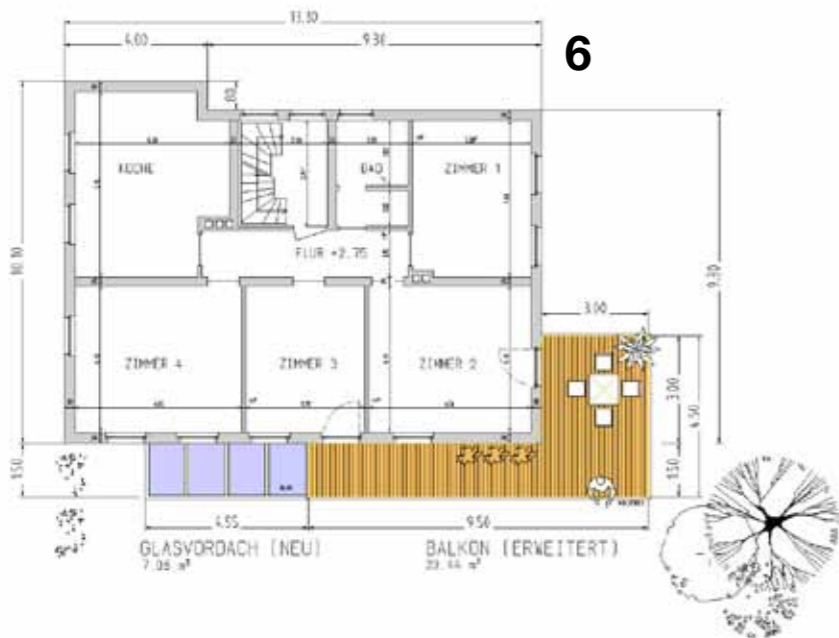


5



4 Detail / Bodenbelag 5 Detail / Balkon 6 Planung / Grundriss OG 7 Ansicht / Gartenseite 8 Ansicht / Straßenseite

6



7



8





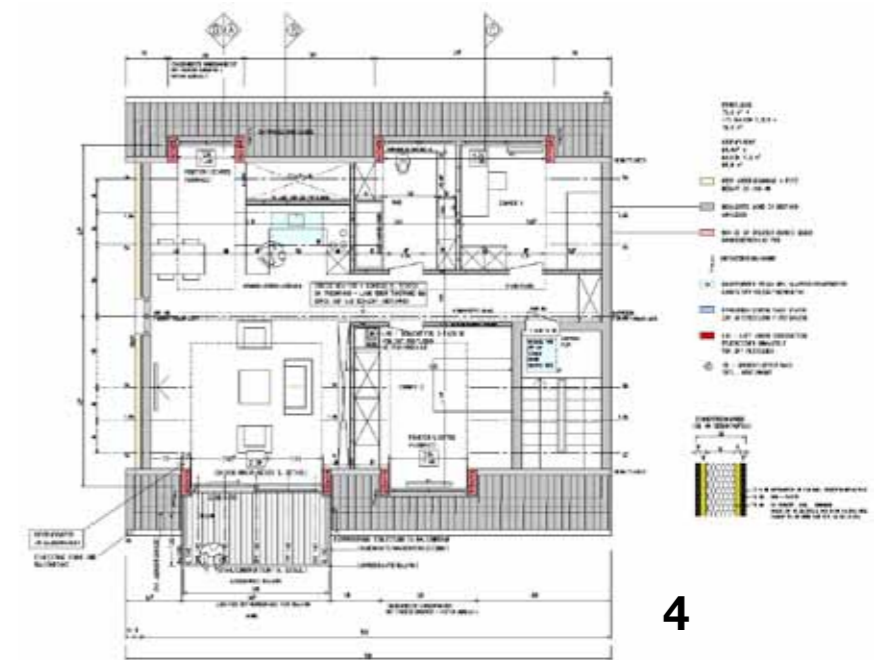
1



2



3

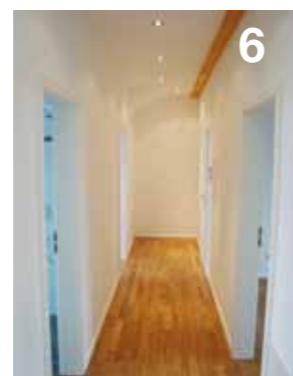


4

1 Bestand / Ansicht 2 Umbau / Neuer Dachaufbau + Gauben 3 Umbau / Balkon 4 Planung / Grundriss Dachgeschoss



5



6



7



8



9



10

5 Ansicht / Dachgeschoss 6 Detail / Flur 7 Detail / Balkon 8 Detail / Gauben 9 + 10 Detail + Ansicht / Wohnraum 11 Planung / Fassade 12 Ansicht / Wohnraum



11

Komplettsanierung, Modernisierung und Wohnraumerweiterung eines 60er Jahre Mehrfamilienhauses in Aschaffenburg. Im Dachgeschoss des Hauses entstand eine lichtdurchflutete Wohnung mit offenem Wohnkonzept und großem Balkon.



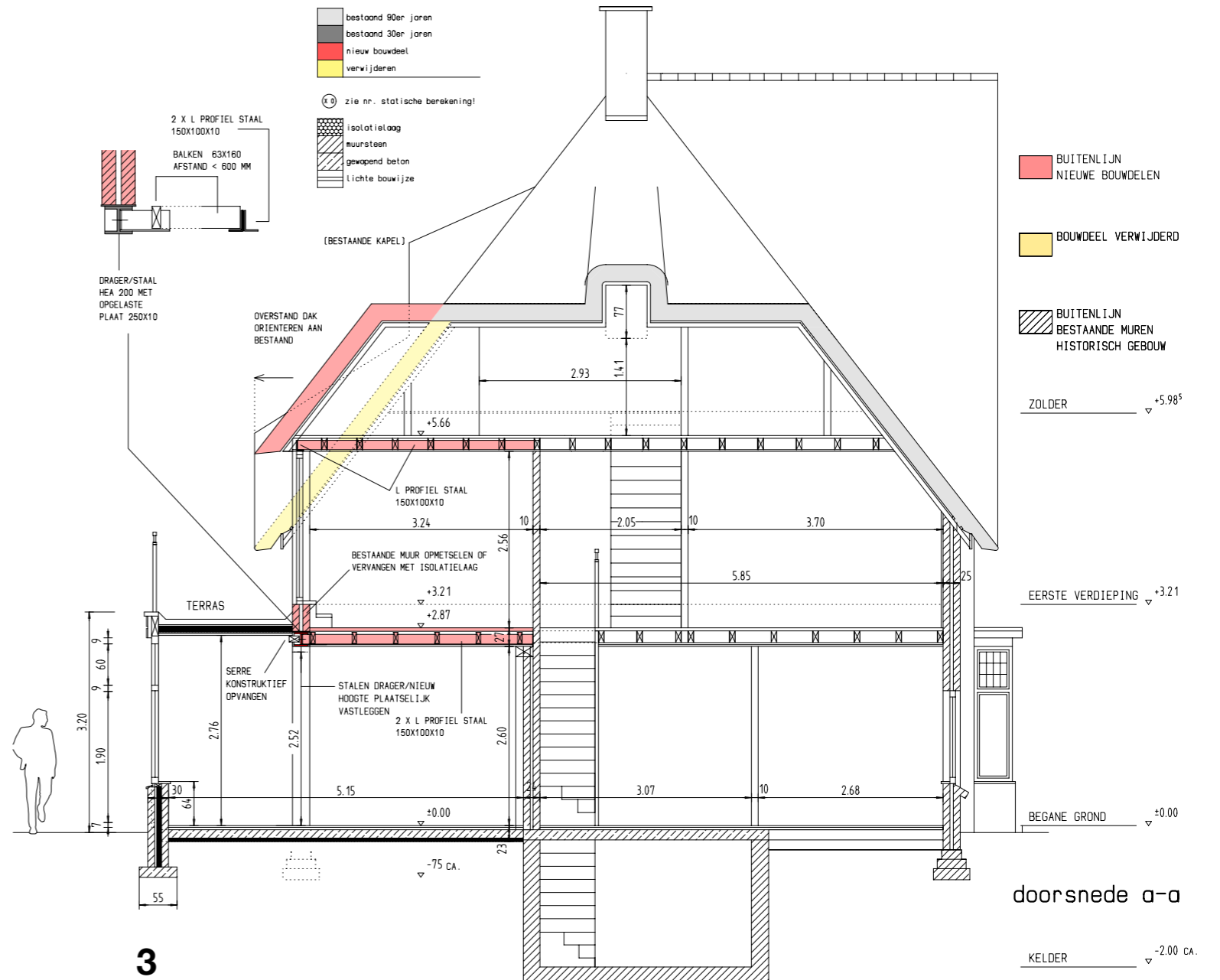
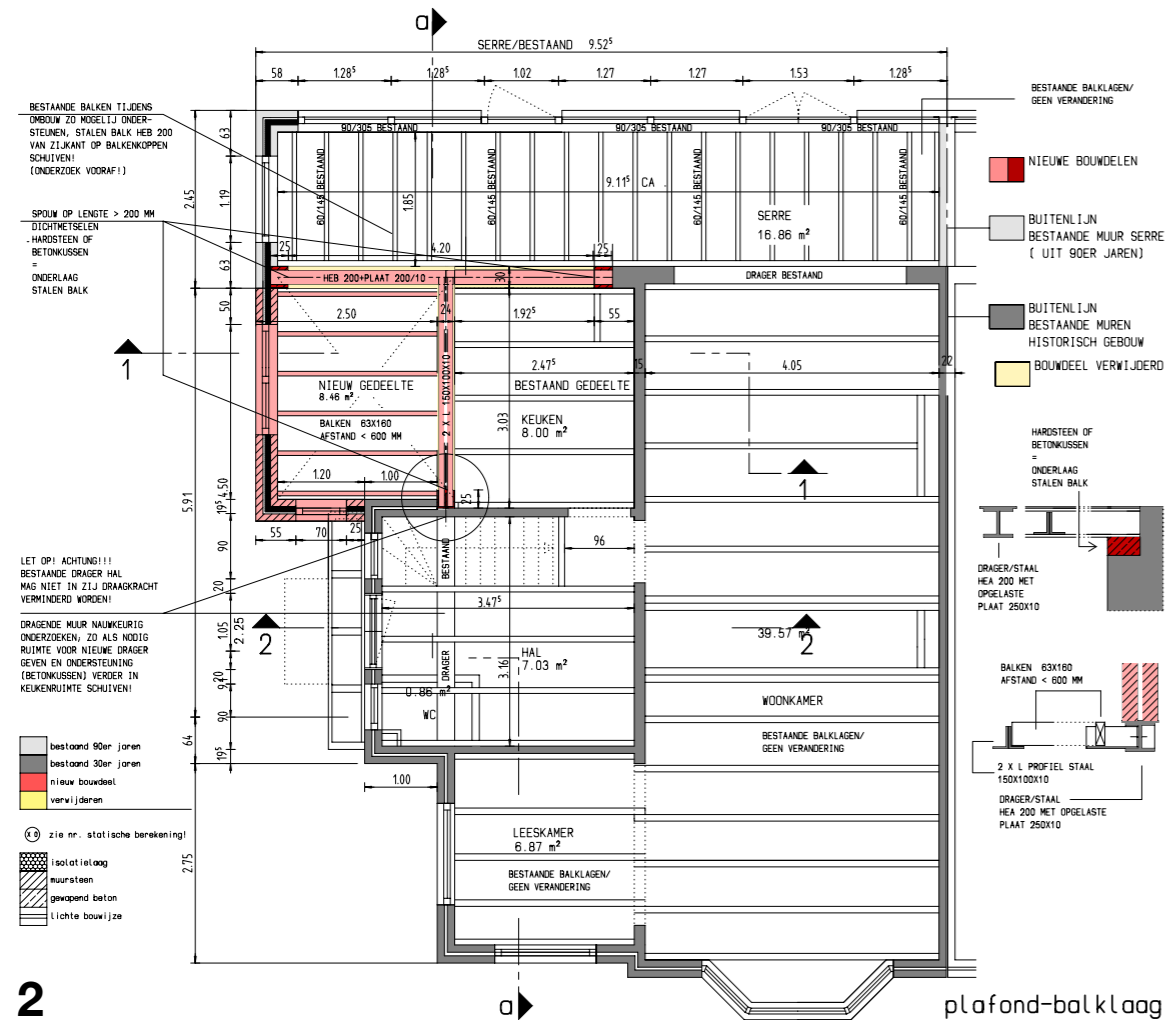
12



1

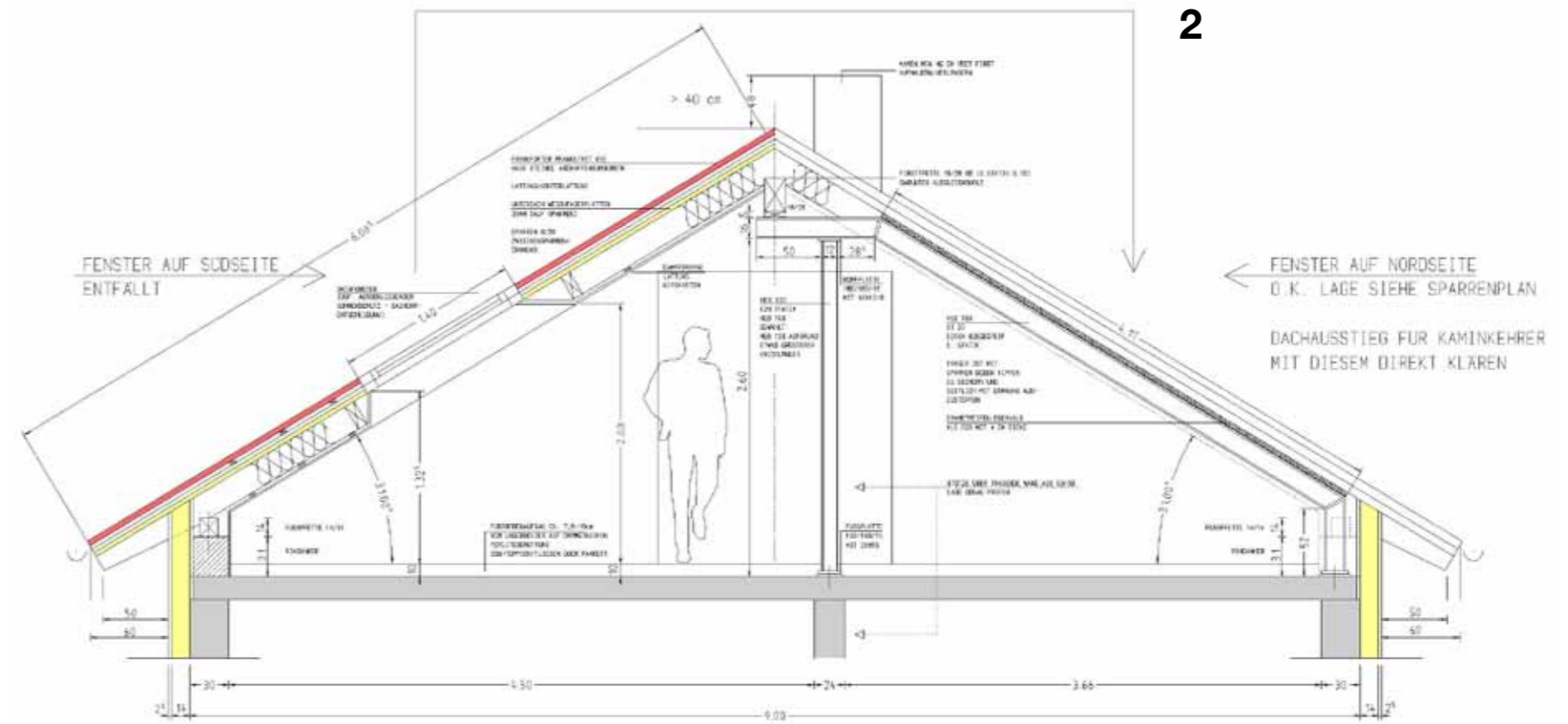
Sanierung, Modernisierung und Umbau eines Wohnhauses in Amersfoort.
Das Gebäude wird momentan umgebaut und durch Anbauten zur Gartenseite hin erweitert.

1 Bestand / Ansicht Vorderseite 2 Planung / Dachkonstruktion 3 Planung / Schnitt





1 Bestand / Ansicht Straßenseite



Energetische Sanierung und Modernisierung eines Einfamilienhauses in Johannesberg. Optionale Wohnraumerweiterung im OG durch vorbereiteten Dachausbau.



2 Planung / Schnitt Dachgeschoss



3 Ansicht / Straßenseite

4 Detail / Fassade

5 Ansicht / Straßenseite

6 Ansicht / Straßenseite

7 Ansicht / Straßenseite



5
 FENSTER VERGRÖßERT
 OPTIONALE LEICHTBAUWÄNDE INNEN / ALLESENDDÄMMUNG
 (POSITION TRAGENDE WAND 24 CM IM OG)
 WENDELTRAPPE/NEU D=120 CM (RÜCK-ZÜCK-TRAPPE IM BESTAND)
 ZUSÄTZLICHE VORFLÄCHE (> 1,50M HOHE) = CA. 30 M²

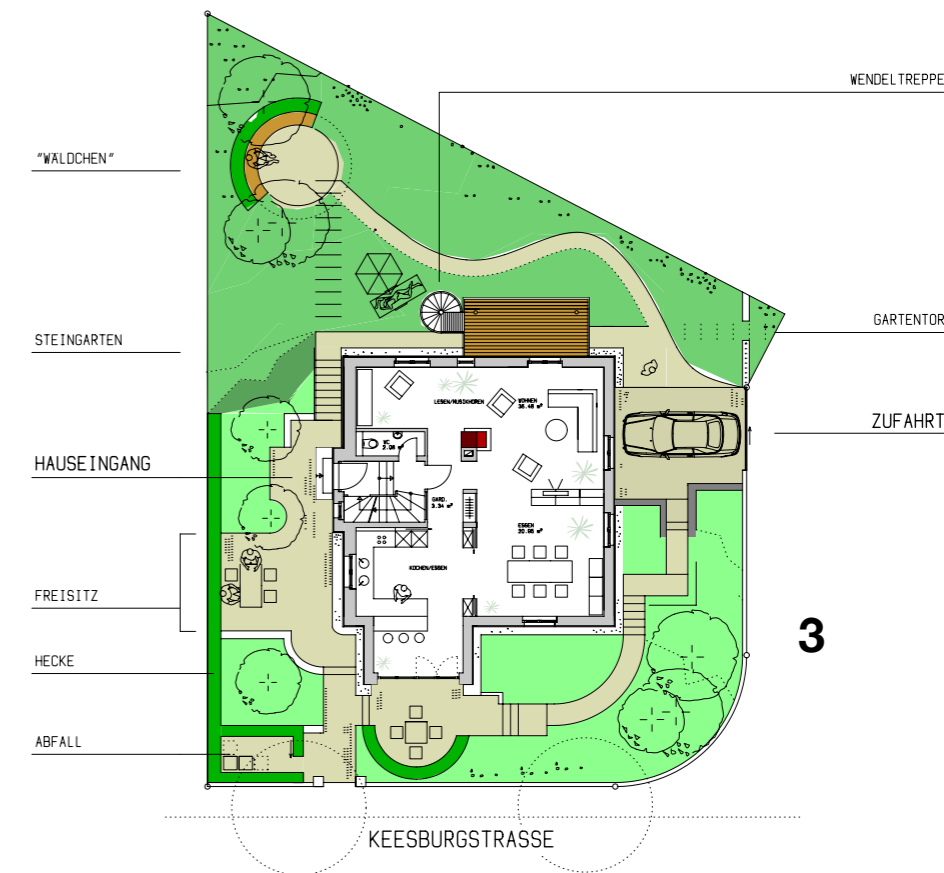




1



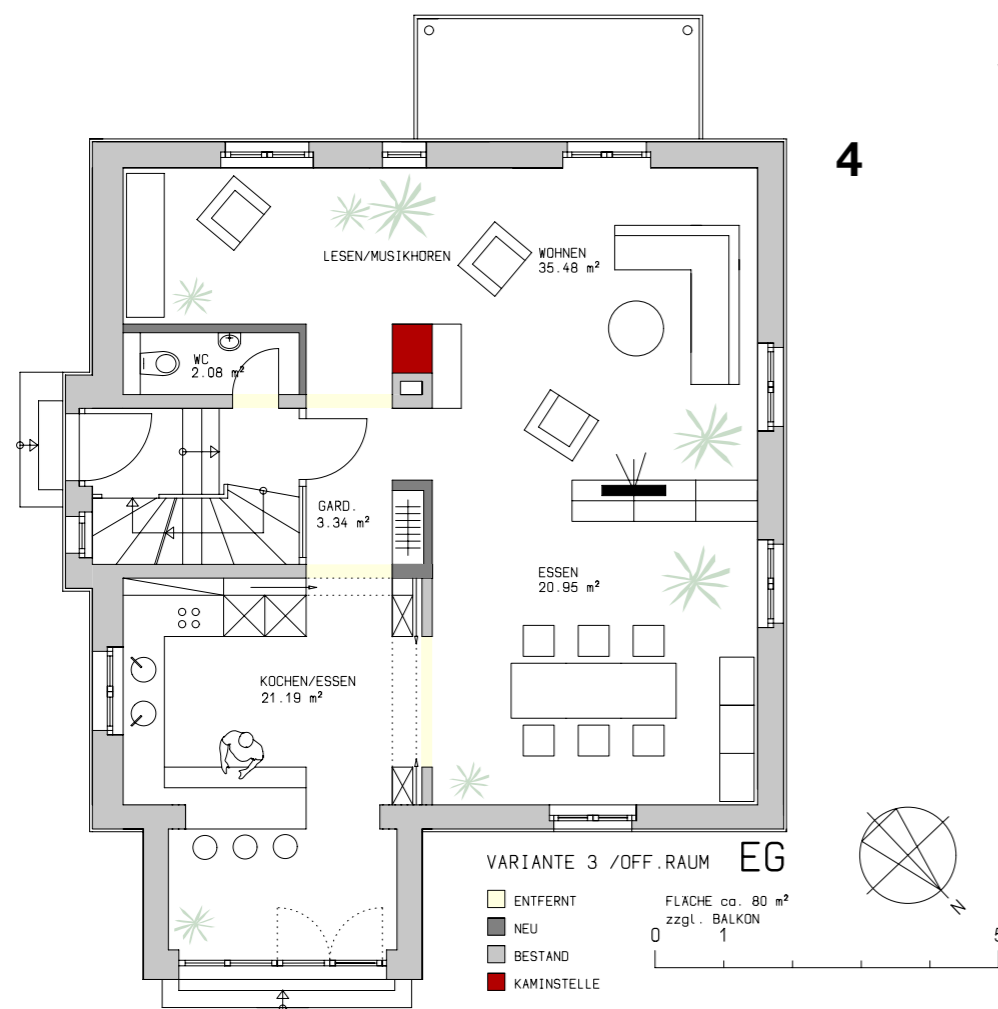
2



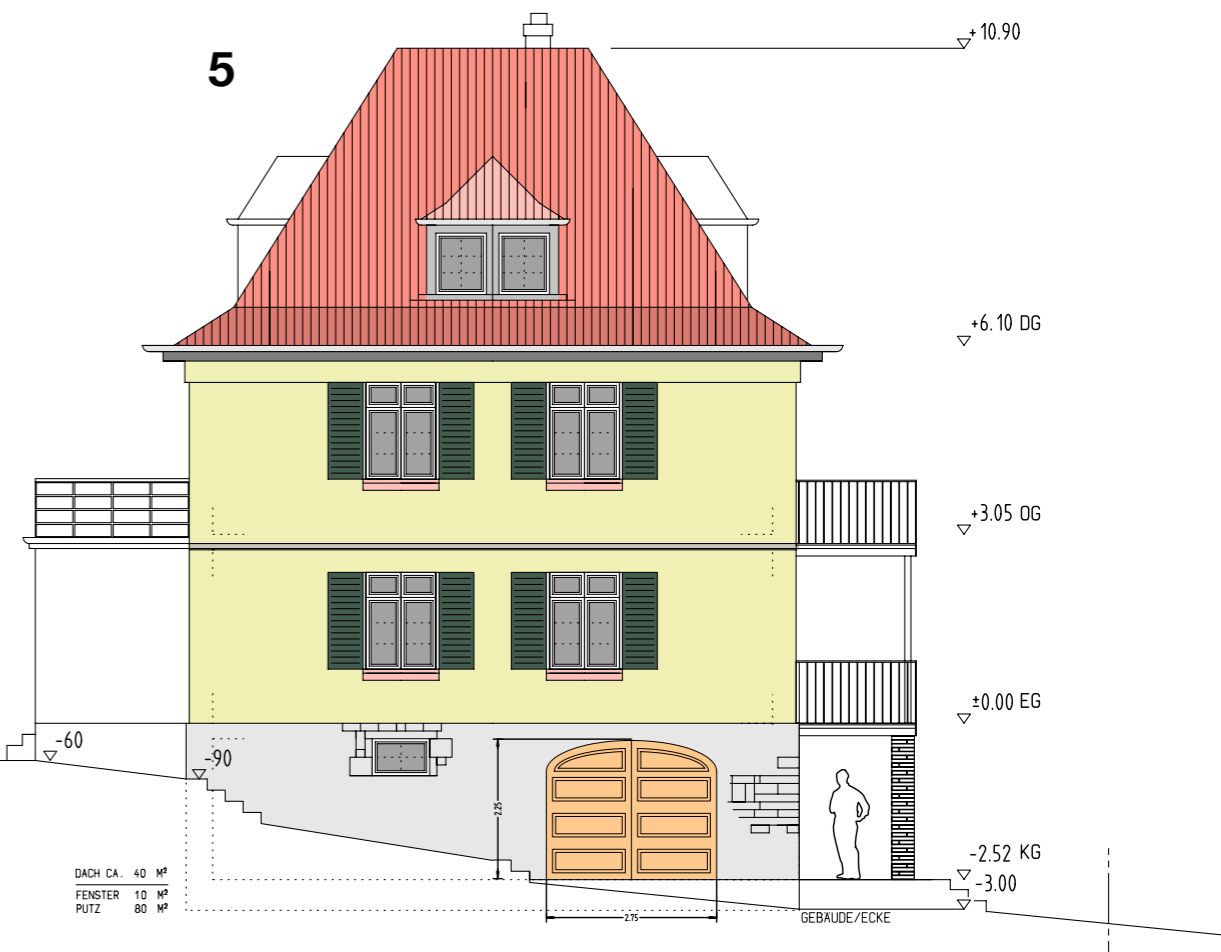
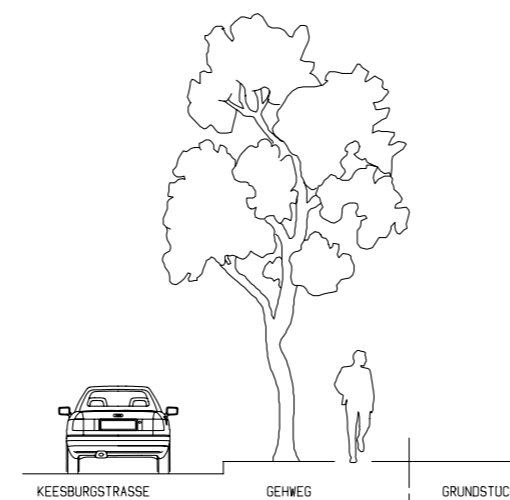
3

1 Bestand / Seitenansicht Südost 2 Bestand / Vorderansicht 3 Planung / Freiflächen
 4 Planung / Grundriss 5 Planung / Seitenansicht Nordwest

Sanierung, Modernisierung und Umbau eines Wohnhauses in Würzburg.
 Das Gebäude wird momentan umgebaut.



4



5



1



2

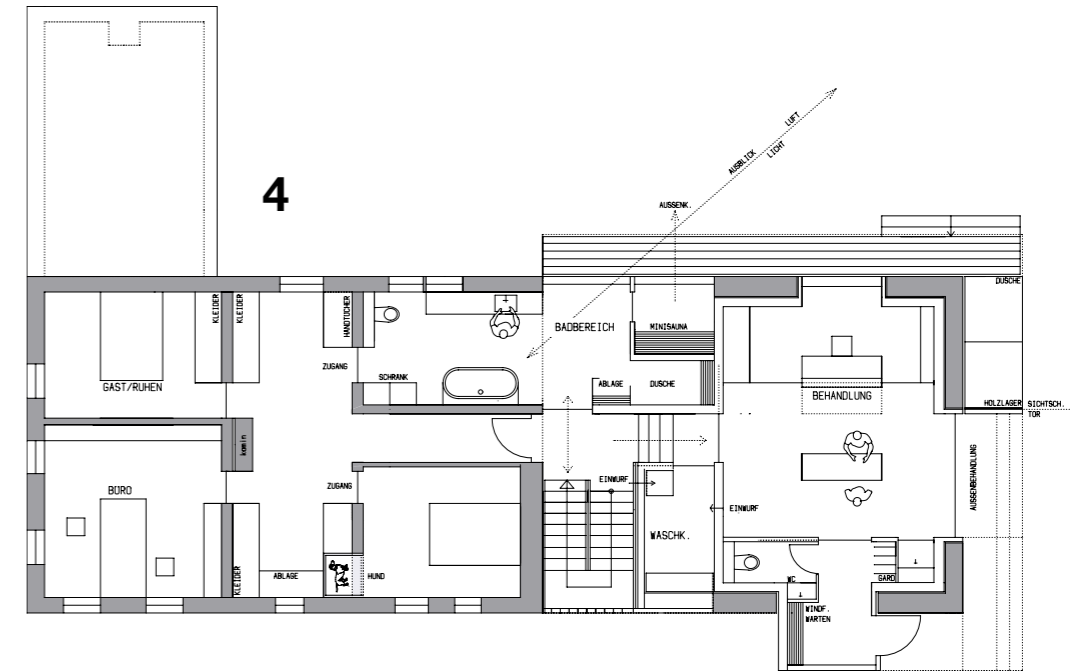


3

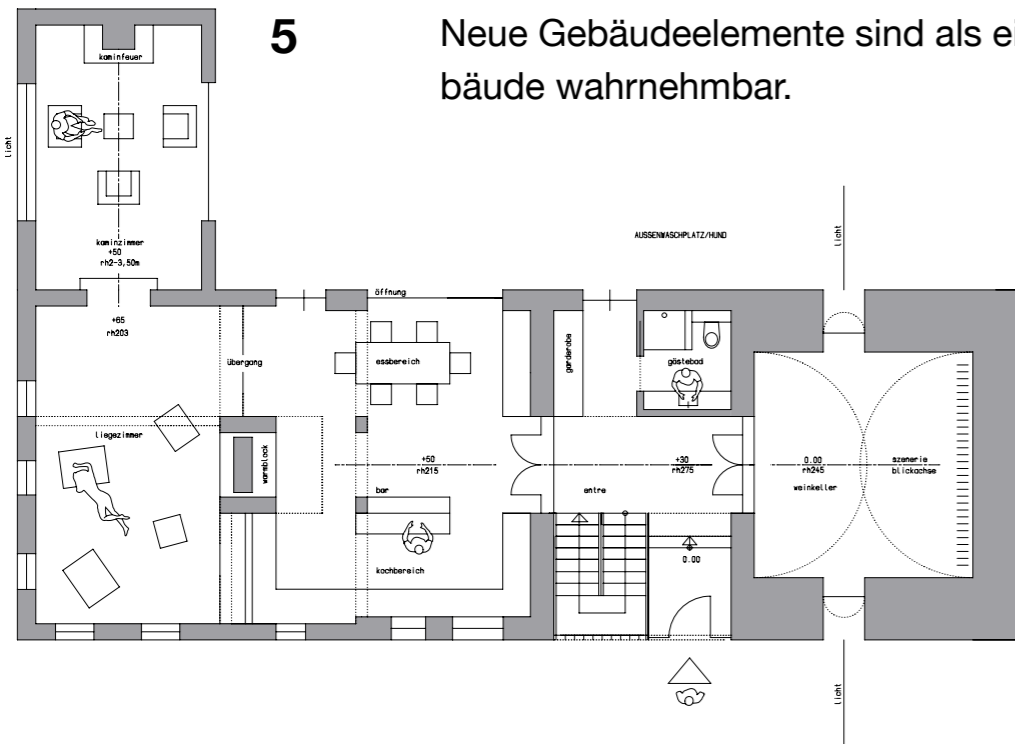
1 Bestand / Ansicht Wohnhaus 2 Bestand / Ansicht Scheune 3 Bestand / Scheune
 4 Planung / Grundriss OG 5 Planung / Grundriss EG 6 Planung / Seitenansicht Scheune + Wohnhaus

Sanierung, Modernisierung und Umbau eines Wohnhauses mit Scheune in Soden.

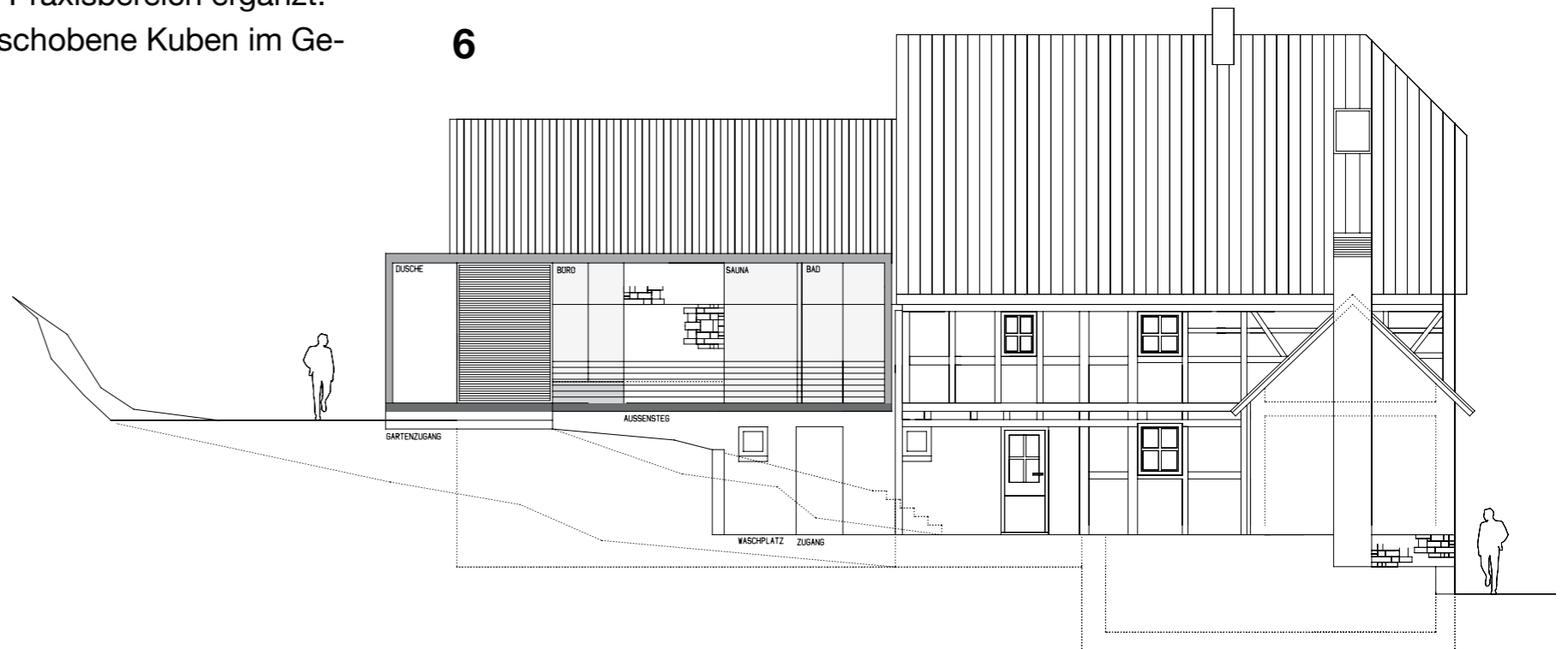
Der Umbau wird momentan geplant und vorbereitet. Durch die Anbindung des Scheunenbereichs an den Wohntrakt wird die Gebäudefläche erweitert und um einen Praxisbereich ergänzt. Neue Gebäudeelemente sind als eingeschobene Kuben im Gebäude wahrnehmbar.



4



5



6

resonator 

COOP ARCHITEKTUR + DESIGN

Dipl.-Ing. Architekt Lex Rijkers

Frohsinnstraße 15

63739 Aschaffenburg

Telefon +49 (0)6021 449884

Fax +49 (0)6021 449885

e-mail: studio@resonatorcoop.de

www.resonatorcoop.de