

# resonatorcoop

architektur, design + kommunikation

resonatorcoop ist ein kompaktes architektur- und designbüro mit großem leistungsspektrum und hohem qualitativen anspruch.

wir entwickeln und realisieren individuelle sanierungs-, umbau- und umnutzungskonzepte für wohnhäuser, industrie- und geschäftsgebäude – von den ersten ideenskizzen, über den entwurf und die ausführungsbegleitung bis zum fertigen objekt.

ob kleine lösungen oder große aufgaben: die verbindung von kreativität, fachkompetenz und wirtschaftlichkeit schafft qualitativ hochwertige räume für individuelle ansprüche.

wir stehen ihnen als ansprechpartner vor ort gerne zur seite.

die umbau- und sanierungsmaßnahmen für das mehrfamilienhaus in der aschaffener fischergasse wurden in mehreren etappen entwickelt.

die nähe des gebäudes zum main – mit freier sichtachse auf schloss und stiftsberg – gab den ausschlag, die sanierung als basis für weitergehende maßnahmen zu nutzen: das im dachgeschoss brachliegende potential wurde im zuge der notwendigen dachsanierungsmaßnahmen im wahrsten sinne ans licht gebracht.

durch den ausbau des dachgeschosses entstand ein ca. 115 qm großes apartment mit dachterrasse und blick auf das mainufer.

die optimale nutzung der bestehenden substanz und der gezielte einsatz zusätzlicher umbaumaßnahmen machten es möglich, unter dem dach zusätzlichen wohnraum von höchster qualität zu schaffen.

# fischergasse 26

aschaffenburg 2007/08

sanierung und dachgeschossausbau eines miethauses aus den 50er jahren





ansicht vorderseite



ansicht rückseite



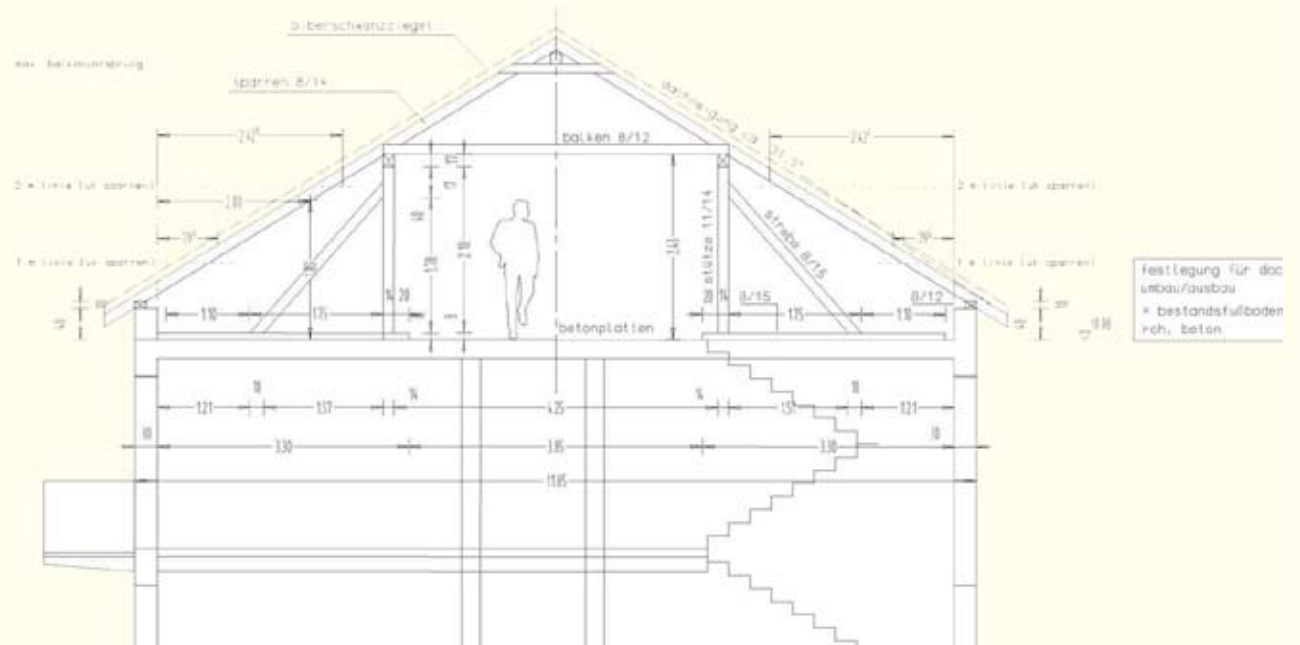
ansicht hofseite



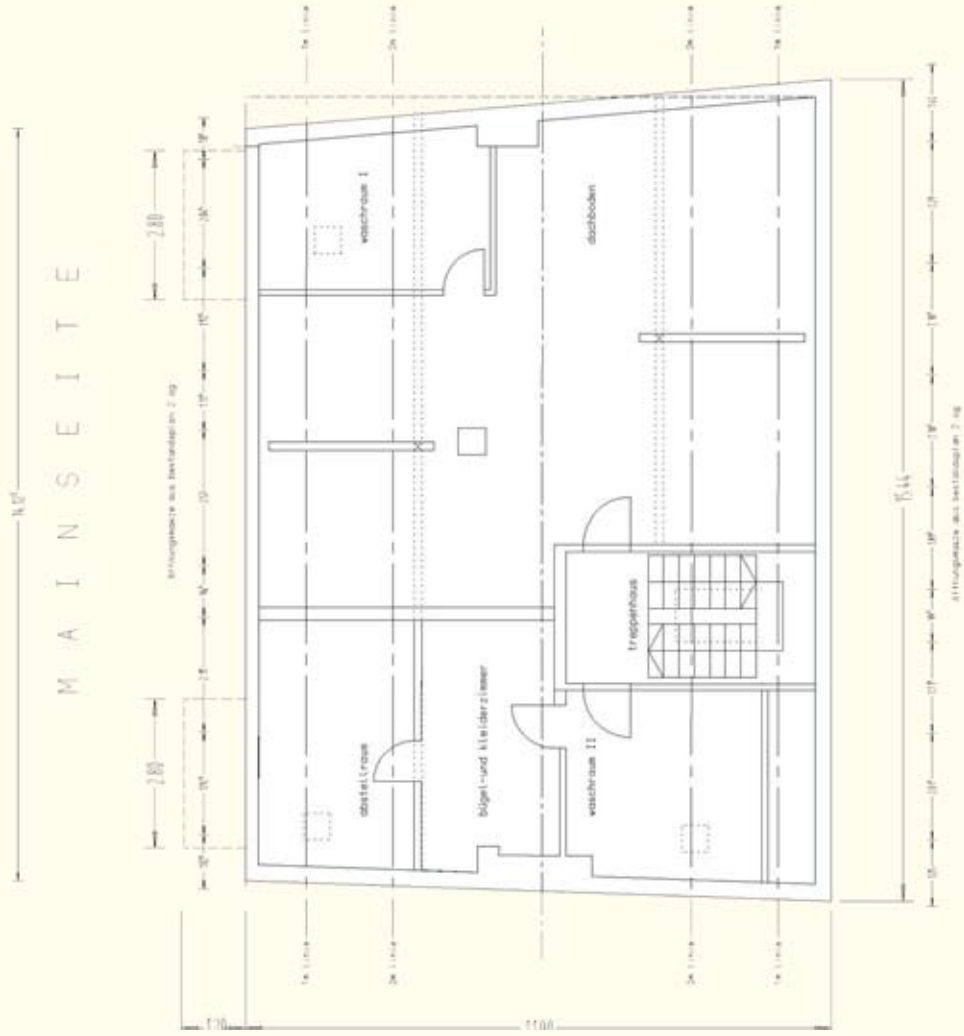
balkone



balkonschäden



querschnitt bestand



grundriss bestand

F I S C H E R G A S S E



alter dachstuhl



einseitige laufe ca. 10'   
 oberfläche laufe ca. 18 + 0,3 + 0   
 gesamt 18,3 m

M A I N S E I T E

- (theater)   
 stuhl - tisch
- essen + essen   
 bau - drinnen/draußenessen   
 deck - stuhl -   
 geschütz - in winter,   
 stuhl vorne
- essen +   
 fliesen neu   
 essen, essen, deck -   
 schiebetür
- erhellung +   
 wasser, abmuttergang,   
 schluss, rechts,   
 oben, unten
- bäder + körperpflege   
 raum - innen - außen - deck - sonne   
 wasser abf.   
 luftzufuhr
- tv - raucher   
 kassette - treiber   
 ofen - halber

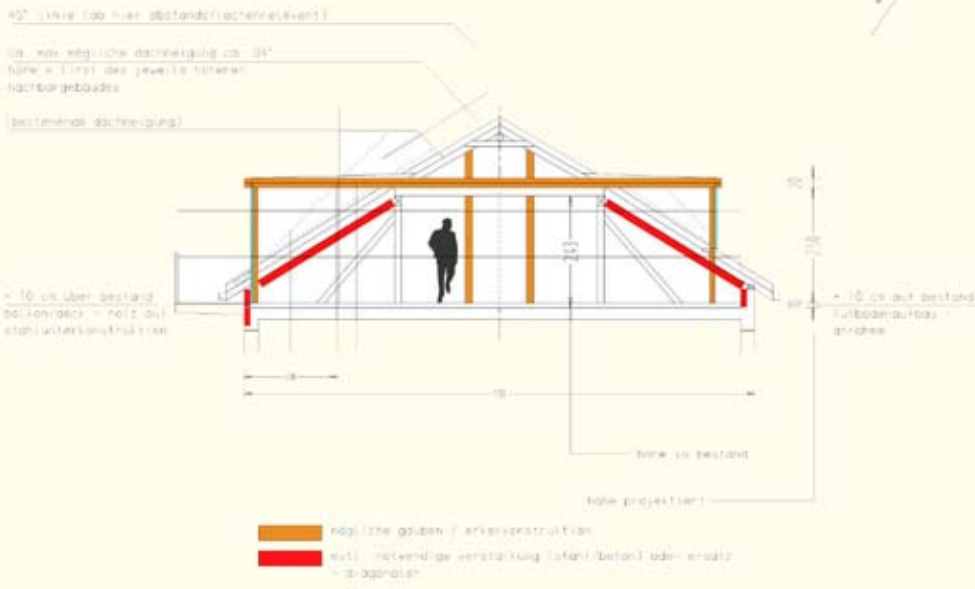


- herdzone
- schlafen - aufwachen   
 raum - innen, außen   
 wasser - mittig sonne
- wasser   
 raum - 2 inner, außen   
 wasser - mittig sonne
- schlafen -   
 nicht stuhl   
 raum, zeit, dach   
 - jake anhang
- schlafen - aufwachen   
 raum - 2 inner, außen   
 wasser - mittig sonne

F I S C H E R G A S S E

entwurf / grundriss

entwurf / querschnitt







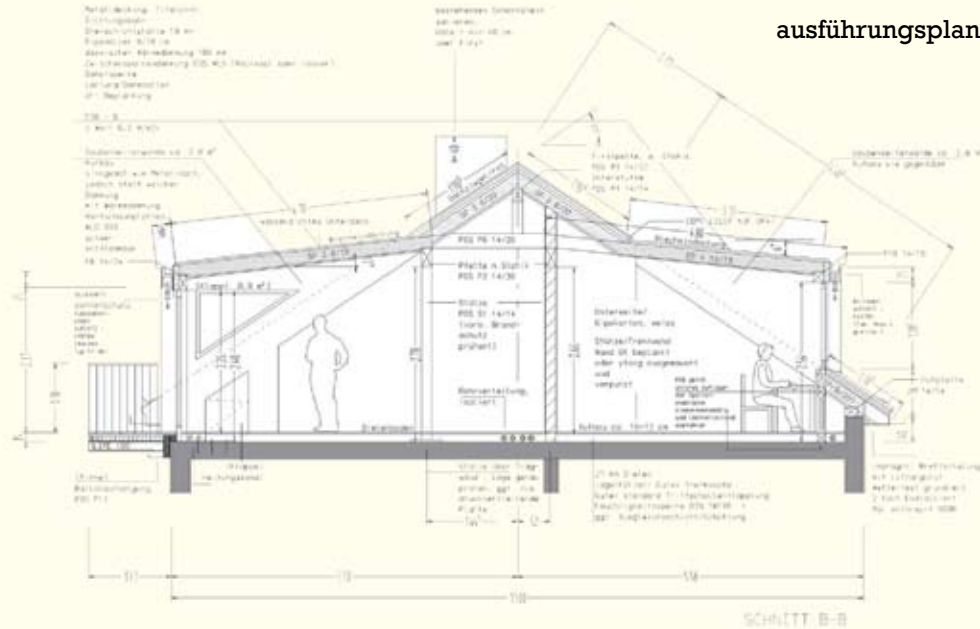
## 03 abrisarbeiten



aufbau / firstbalken



aufbau / sparren



ausführungsplanung / querschnitt

ausführungsplanung / mengenermittlung

Länge wie 07/19/17  
Querschnitte  
ALLE SPARREN  
10/20

Innereisen Fischergraben 10, Bachhainburg / Dachschneckenhaus  
BauN/02.03.02  
Mengenermittlung Holz- und Zimmererarbeiten

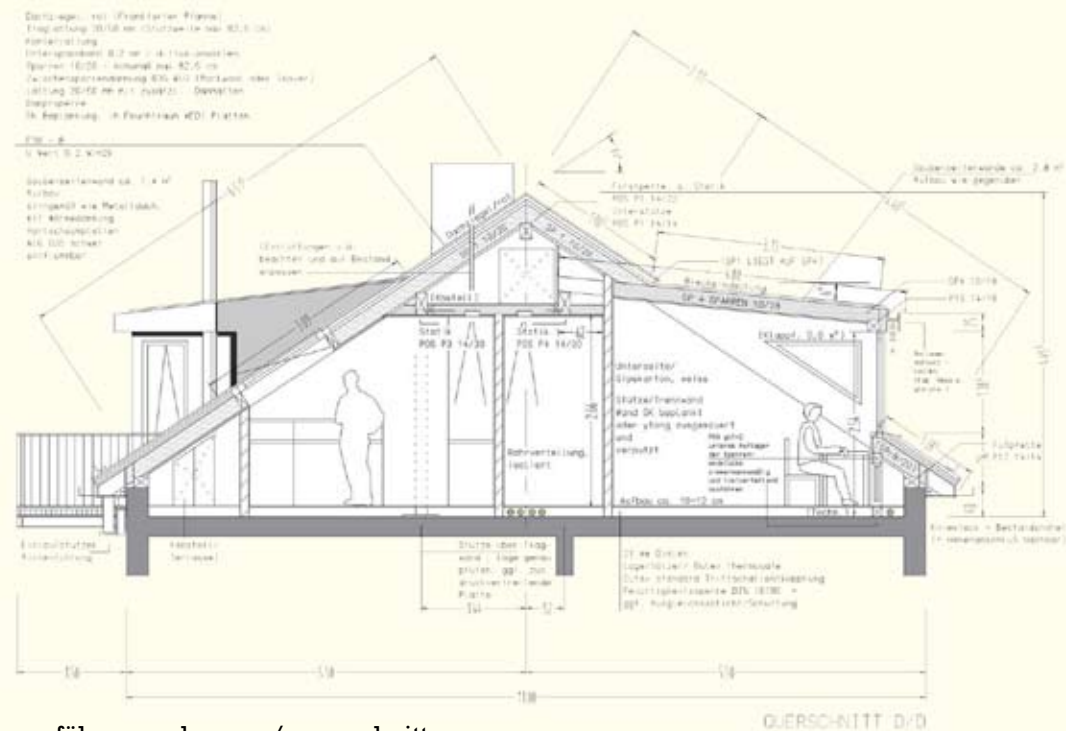
I. SPARREN ALLE SPARREN 10/20			
Pos SP1+1.1	Sparren siehe Plan S10 b/h 10/20	AF 04 7,18m	30 stk 4,29 m <sup>3</sup> 4,13
Pos SP2	Sparren siehe Plan S10 b/h 8/20 10/20	AF 05 1,90m	25 stk 0,76 m <sup>3</sup> 0,95
Pos SP3	Sparren siehe Plan S10 b/h 8/18 10/20	AF 05 4,40m	8 stk 0,50 m <sup>3</sup> 0,704
Pos SP4	Sparren siehe Plan S10 b/h 10/18 10/20	AF 04 4,80m	13 stk 1,12 m <sup>3</sup> 1,248
Pos SP5	Sparren siehe Plan S10 b/h 8/18 10/20	AF 06 3,00m	5 stk 0,21 m <sup>3</sup> 0,3
Pos SPz	Sparren siehe Plan S10 b/h 10/20	AF 04 1,40m	8 stk 0,25 m <sup>3</sup> 0,224
Wechsel für Dachfenster	S10 b/h 8/18 10/20	AF 02 0,90	9stk 0,17 m <sup>3</sup> 0,162
	S10 Nadelholz		6,3 m <sup>3</sup>
Längen	Sparren	393,9 (ca. laufende Meter, insgesamt)	KvH 7,878

B. PFEITEN *bleiben wie sie sind* + 1,5 m<sup>3</sup> = 600 €  
Anmerkung: Mittel und Firstpfetten als sichtbare Konstruktion, demgemäß Verbindungsmittel ansetzen





ausführungsplanung / bautagebuch



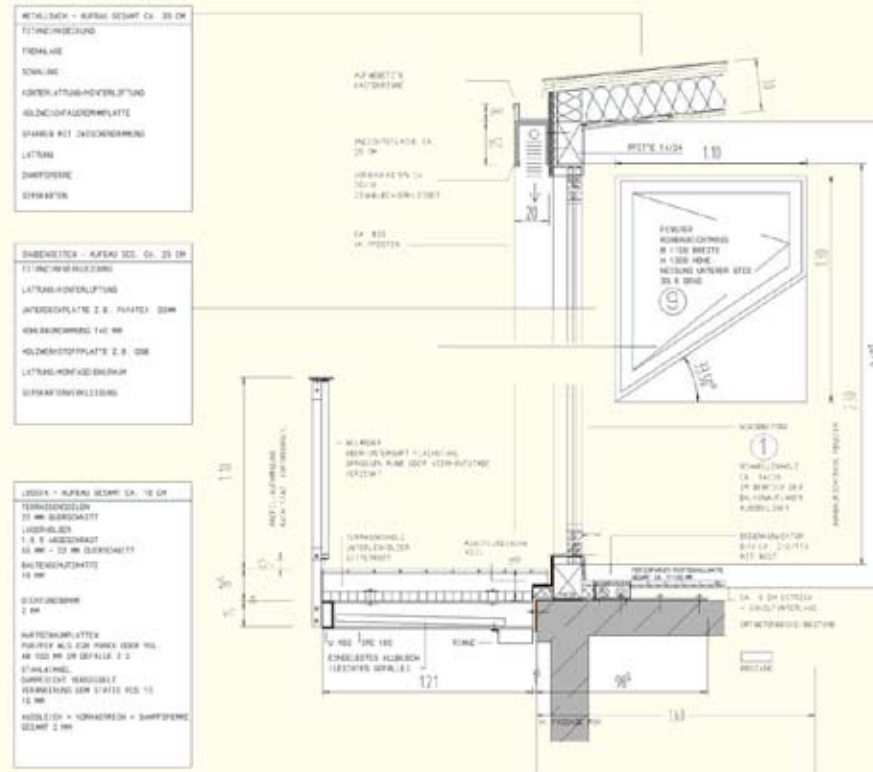
ausführungsplanung / querschnitt







anschlussdetails / gaube, fenster, dach



ausführungsplanung / fensterdetail







decken



wände



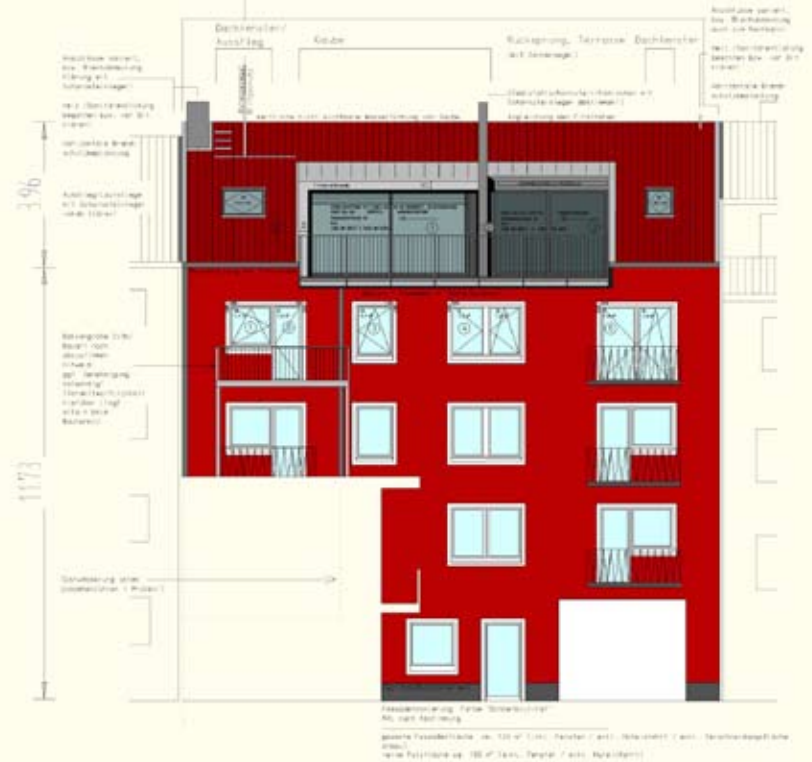
böden

Pos.	Menge	Einheit	Leistung	Einzelpreis €	Gesamtpreis €
58	1,00	Stück	Schwellenverankerung liefern und einbauen	145,00	145,00 ✓
59	28,00	lkm	Windripenband aus Flachstahl 402 mm liefern und mit Kammnägeln an Sparren und Pfetten befestigen	3,80	106,40 ✓
60	47,74	qm	Verschalen der Gaubenvange sowie -front als Unterkonstruktion für die Stahlblechbekleidung	32,00	1.527,68 ✓
511	2,79	qm	Zulage zur Vorposition für die Ausführung mit Fichte 3-Schicht Platte einschl. Grunderlegung nach RAL	24,00	66,96 ✓
512	69,25	qm	Verschalen der Gaubendachfläche mit imp. Fichte Schalung d=24mm	28,00	1.939,00 ✓
513	1,00	Stk	Verschalen des Karriekopf als Unterkonstruktion für die Blechbekleidung	145,00	145,00 ✓
514	25,10	lkm	Hohlraumausbildung Sonnenschutz	68,00	1.455,00 ✓
<b>Zwischensumme Abbund</b>					<b>10.154,00</b>
<b>6</b>					
<b>Vordeckungsarbeiten</b>					
6.1	252,16	qm	Holzweichfaserdämmplatten liefern und auf den Hauptdachfläche sowie den Gauben verlegen	98,00	4.034,56 (✓)
6.2	47,74	qm	Diffusionsdichte Schotungsbahn liefern und auf der Gaubenvange sowie der Gaubenfront verlegen	4,40	1.210,06 (✓)
6.3	69,25	qm	Vordeckung der Gaubendächer mit strukturierter Trennlage	0,90	883,56 (✓)
6.4	252,16	qm	Kontersättung 3/5cm liefern und auf der Hauptdachfläche sowie den Gauben verlegen	1,40	353,02 (✓)
6.5	155,17	qm	Dachfläche für Eindeckung einlassen 3/5cm Sortenklasse S10	3,40	459,58 (✓)
6.6	22,30	lkm	Lötungsgitter liefern und an der Traufe montieren	3,80	84,74 ✓
<b>Zwischensumme Vordeckungsarbeiten</b>					<b>5.827,54</b>
<b>7</b>					
<b>Eindeckung</b>					
7.1	135,17	qm	Eindeckung der Dachfläche mit Bitondachsteinen, Fabrikat Nolcamp Sigma Platte Neerit	14,80	2.000,52 (✓)
7.2	15,35	lkm	First mit Firsteisen, passend zu vorbeschriebener Eindeckung ausbilden. Einschl. erforderlichem Lötungsgitter. Bezeichnung als Zulage.	32,00	491,20 ✓
7.3	44,40	lkm	Reihschneiden der Dacheindeckung an Wänden, Gauben usw.	9,00	398,60 ✓
7.4	2,00	Stk	Entlüftungsgitter einschl. Durchrohr, liefern und montieren	54,00	108,00 ✓
<b>Zwischensumme Eindeckung</b>					<b>2.996,32</b>
<b>8</b>					
<b>Spenglerarbeiten Ausführung in Zink</b>					
8.1	69,25	qm	Gaubendachfläche mit Zinkblech verkleiden	90,50	4.180,63 (✓)
8.2	47,74	qm	Gaubenvangen sowie -fronten mit Zinkblech verkleiden	70,00	3.341,00 ✓
8.3	9,00	lkm	Gaubenfront/Brustbleche - Abdichtung, Bildung der Übergänge der internen Gaubenschlüsse	26,00	234,00 ✓

ausführungsplanung / abrechnungslisten



ausführungsplanung / vorderansicht



ausführungsplanung / rückansicht



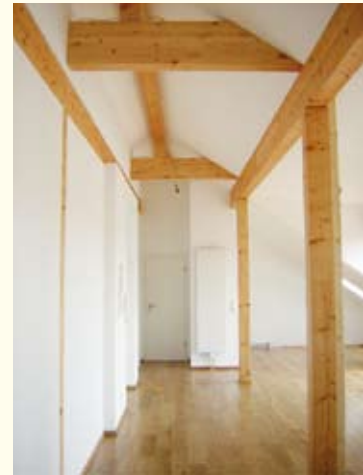
ansicht / vorderseite



ansicht / rückseite







zentraler wohnraum





terrassendeck



eingangsbereich



bad



bad



bauherr + architekt

resonator**coop**

nanna hirsch / dipl. designerin

lex rijkers / dipl. ing. architekt

kurmainzer ring 6

63739 aschaffenburg

telefon: 06021 449884

fax: 06021 449885

studio@resonatorcoop.de

umfangreichere informationen und weitere projekte finden sie auf unserer

homepage [www.resonatorcoop.de](http://www.resonatorcoop.de)